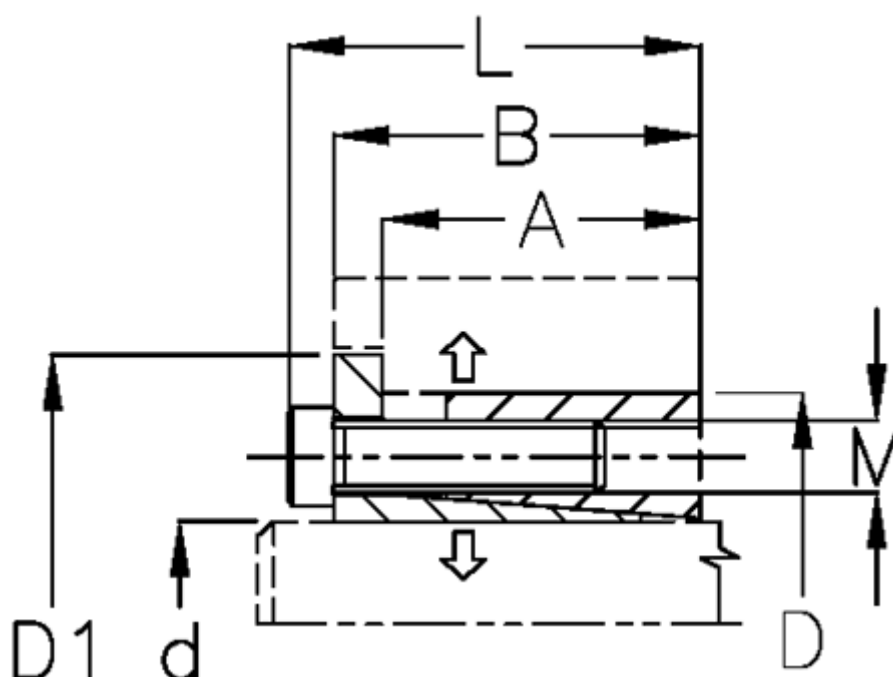


Varenummer: 434600130

Beskrivelse: Rota-fix spændelement ES 130x180
Stål

Note: Kort byggeform. Overfører middelstore momenter. Selvcentrerende. Ingen aksial forskydning ved montage

Mål



A mm	= 39.0	Overfladeruhed	= -
B mm	= 52.0	P N/mm ² fladetryk på aksel/nav	= 130
D1 mm	= 189	T Nm drejningsmoment	= 19000
d H8 mm	= 130	Tolerance	= -
D mm	= 180	Ts Nm boltetilspændingsmoment	= 145
F kN aksialkraft	= 300		
L mm	= 64		
M mm	= M12		